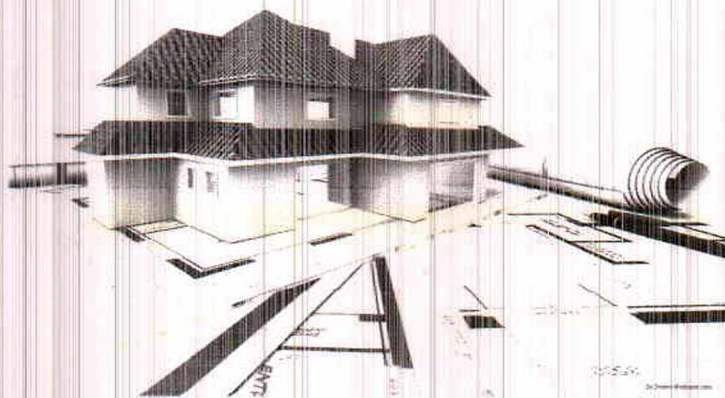


РОССИЙСКАЯ ФЕДЕРАЦИЯ  
НП «Межрегиональное объединение проектировщиков».  
ООО «ГРАНД»



Заказчик: Сиднев С.Н.  
Заказ № 086/18

**Проект магазина**  
**по адресу: Ивановская область, г.Юрьевец,**  
**ул.25-е Октября.**

**Раздел 4.**  
**Конструктивные и объемно- планировочные решения.**

Взам. инв. №	
Подп. и дата	
Инв. № подл.	

Директор

ГИП

Сиднев С.Н.  
Валюков А.А.



А.Б. Майоров

В.Я. Сорокин

2018 год.

## Пояснительная записка.

### 1. Общая часть.

Проектируемый магазин, расположен на земельном участке с кадастровыми номерами №37:22:010215:190 по адресу: Ивановская область, г. Юрьевец, ул. 25-е Октября, разработан на основании договора, задания на проектирование, топографической съемки масштаба 1:500 и технических условий и требований.

### 2. Исходные данные.

#### 2.1. Климатические условия:

Проект магазина, разработан для строительства в климатическом районе II В со следующими нормативными характеристиками:

- расчетная зимняя температура наружного воздуха  $-31^{\circ}\text{C}$ .
- расчетный вес снегового покрова 2.4 кПа
- нормативное значение ветрового давления 2.3кПа

#### 2. 2. Характеристики здания:

- степень огнестойкости здания I
- уровень ответственности нормальный
- класс конструктивной пожарной опасности CO
- класс функциональной пожарной опасности Ф3.1.
- влажностный режим нормальный
- здание отапливаемое
- температура внутреннего воздуха принята  $+18^{\circ}\text{C}$

#### 2. 3. Основные технико-экономические показатели

2.3.1. Общая площадь здания	222.9 м <sup>2</sup>
2.3.2. Торговая площадь здания	200.6 м <sup>2</sup>
2.3.5. Площадь застройки	130,1 м <sup>2</sup>
2.3.6. Строительный объем здания	923,7 м <sup>3</sup>
2.3.7. Этажность - 2 этажа.	

За отметку 0.000 принят уровень пола первого этажа.

Инд. № подл.	Подп. и дата	Взам. инв. №

Изм.	Код.	Лист	№	Подп.	Дата

Заказ: № 086/18 - ПЗ

Лист

1

### 3. Схема планировочной организации земельного участка.

Принятое высотное проектное решение нежилого здания выполнено в увязке с существующим высотным положением окружающей застройки и положением твердого покрытия улиц 25-е Октября и 40 лет ВЛКСМ. Организация рельефа выполнена методом проектных горизонталей сечением через 10 сантиметров. Отвод поверхностных стоков осуществляется по лоткам проезжей части, с дальнейшим отводом ее через разрыв в борте в пониженные места рельефа. Главным фасадом и входом для посетителей здание ориентировано здание магазина «Магнит».

Конструкция дорожной одежды проездов и площадок назначена в зависимости от вида механического воздействия на покрытие.

### 4. Архитектурно-планировочное решение.

Проектируемое здание магазина в плане имеет прямоугольную форму, сложившуюся из конфигурации участка застройки и архитектурной композиции.

Общий размер здания в осях 13,1 x 8,9 м.

Здание состоит из 2-х этажей. Высота этажа 3,0-2,5 м. Вход в здание запроектирован со стороны главного фасада здания.

Вход в служебное помещение и разгрузки товаров - с бокового фасада. Архитектурным решением, на этажах размещены торговые помещения, помещения подсобные, персонала.

Крыша проектируемого здания двухскатная.

Отделка стен фасадов - «навесные» фасады. Окна и двери входной группы - двухкамерные стеклопакеты в комбинированных ПВХ переплетах, цвет белый. Заполнения дверных проемов служебных помещений - стальные двери, окраска согласно, утвержденного цветового решения фасадов.

Въезд на участок осуществляется со стороны улиц 25-е Октября и 40 лет ВЛКСМ. Благоустройством предусматривается плиточное мощение тротуара перед зданием. Предусмотрено понижение тротуарного бордюра (на ребро) для облегчения передвижения МГН и посетителей с детскими колясками.

Взам. инв. №	
Подп. и дата	
Инв. № подл.	

Изм.	Кол.	Лист	№	Подп.	Дата

Заказ: № 086/18 - ПЗ

Лист  
2

## 5. Конструктивные решения

### 5.1. Фундаменты

Основанием фундаментов, является песок мелкий, средней плотности,  $c=0,01 \text{ кгс/см}^2$ ,  $\Gamma=30$ ,  $\rho=1,78/\text{см}^3$ .

Грунтовые воды на местности не обнаружены.

Фундаменты здания – блоки ж/б.

Глубина заложения фундаментов 2,450 м. Горизонтальная гидроизоляция выполняется на отм - 0.020 из 2-х слоев рубероида.

### 5.2. Каркас и стены

Конструктивная схема здания – блоки газосиликатные 300x300x600, перегородки деревянный каркас.

Пространственная жесткость здания обеспечивается совместной работой стен. Основными несущими и ограждающими строительными конструкциями являются:

- основные и второстепенные балки перекрытия – деревянные.
- наружные стены – блок газосиликатный с дальнейшим утеплением и навесным фасадом.
- Кровля - неэксплуатируемая, двухскатная, профлист по деревянным стропилам.
- Перегородки ГКЛ по деревянному каркасу.

Для доведения нормативного предела огнестойкости деревянных конструкций их необходимо обработать противопожарными материалами.

При производстве всех работ соблюдать указания СНиП 3.03.01-87, СНиП 3.04.01-87, СНиП 12-03-2001 ч.1 СНиП 12-04-2002 ч.2 «Безопасность труда в строительстве».

### 5.3. Внутренняя отделка подсобных и торговых помещений

Торговые залы - штукатурка, окраска краской, потолки подвесные «Армстронг».

Помещения персонала - штукатурка с покраской, потолки подвесные «Армстронг».

Полы - стяжка 50мм, керамическая плитка, линолеум.

Взам. инв. №	
Подп. и дата	
Инв. № подл.	

Изм.	Кол.	Лист	№	Подп.	Дата

Заказ: № 086/18 - ПЗ

Лист

3

#### 5.4. Водосток.

Отвод дождевых и талых вод с кровли здания производится при помощи системы организованного водостока на отмостку здания. Водосток естественный по уклону рельефа с отводом поверхностных вод в кювет канаву.

#### 6. Мероприятия для маломобильных групп населения

Согласно требованиям СНиП 31-01-2001 «Доступность зданий и сооружений для маломобильных групп населения», в проекте предусмотрены следующие мероприятия:

- при входе в магазин организован пандус шириной 1,20м с уклоном 1:12, а также ступени шириной 300мм и высотой ступени 150мм;
- над входной площадкой предусмотрен козырек;
- покрытие входной площадки и пандуса имеют нескользкую поверхность;
- глубина и ширина входного тамбура запроектирована 1,5м x 2,0м (min);
- входная площадка организована шириной более 1,5 м.
- автостоянка с местами для инвалидов.

#### 7. Требования к строительным и отделочным материалам.

При отделке здания будут использоваться строительные материалы, разрешенные государственной санитарно-эпидемиологической службой.

Все материалы должны быть сертифицированы и отвечать следующим требованиям СанПиН:

- Уровень напряженности электростатического поля на поверхности материалов не должен превышать 15 кв/м;
- Дозы ионизирующего излучения, связанные с радиоактивностью материалов не должны превышать 1мзв в год в среднем за 5 лет, но не более 5мзв в год;
- Концентрация вредных веществ в воздухе помещений не должны превышать ПДК для атмосферного воздуха.

#### 8. Противопожарные мероприятия

Исходя из характеристики строительных материалов и конструкций по пожарной опасности и огнестойкости здание магазина относится к II степени огнестойкости (СНиП 21-01-97 «Пожарная безопасность зданий и сооружений»).

Взам. инв. №	
Подп. и дата	
Инв. № подл.	

Изм.	Кол.	Лист	№	Подп.	Дата

Заказ: № 086/18 - ПЗ

Лист

4

- Согласно ППБ-01-03 и НПБ-166-97 здание будет оснащено первичными средствами пожаротушения, огнетушителями типа ОП и пожарной сигнализацией.
- Проект пожарной сигнализации выполняет специализированная организация (по желанию заказчика), имеющая лицензию на данный вид проектных работ.
- Будут обеспечены пути эвакуации при возникновении пожара.
- Принятые конструктивные решения отвечают требованиям противопожарных норм, обеспечивают необходимые пути для эвакуации и доступ подразделений во все помещения при тушении пожара.
- Сотрудники пройти инструктаж о действии при возникновении пожара.
- Противопожарный режим в помещениях здания должен быть регламентирован правилами пожарной безопасности (НПБ-01-03).

### **9. Инженерно-технические мероприятия гражданской обороны и предупреждения чрезвычайных ситуаций**

Инженерно-технические мероприятия гражданской обороны и предупреждения чрезвычайных ситуаций разрабатываются отдельным томом в соответствии с заданием Главного управления по делам МЧС Ивановской области организацией, имеющей лицензию на данный вид деятельности.

### **10. Охрана окружающей среды**

Проектируемое здание магазина, расположенное по адресу: г. Юрьевец, ул.25-е Октября, не является источником выделения загрязняющих веществ в атмосферу.

Главный вход в здание запроектирован с главного фасада, со стороны магазина «Магнит».

Водоснабжение предусмотрено от сетей проходящих рядом с участком строительства согласно тех условиям, канализация предусмотрена в выгребную яму, электроснабжение согласно тех.условий от сетей расположенных рядом с участком.

Ливневые стоки с кровли здания будут отводиться по спланированной поверхности в кювет-канаву по ул. 40-лет ВЛКСМ.

Взам. инв. №	
Подп. и дата	
Инв. № подл.	

Изм.	Кол.	Лист	№	Подп.	Дата

Заказ: № 086/18 - ПЗ

Лист  
5

Система отопления от электросети. Вентиляция в помещениях магазина естественная. Вытяжка осуществляется через внутренние каналы.

В результате эксплуатации здания будут образовываться следующие виды отходов:

- бытовые отходы
- отработанные люминесцентные лампы:

Образующиеся в процессе эксплуатации здания отходы в соответствии с Приказом МПР Российской Федерации № 663 от 30.07.2003 г. "О внесении дополнений в федеральный классификационный каталог отходов, утвержденный приказом МПР России от 02.12.2002 г. № 786 "Об утверждении федерального классификационного каталога отходов", относятся к: бытовые отходы - V классу опасности (код 912 012 00 01 00 5), отработанные люминесцентные лампы - к I классу опасности (код 353 107 00 02 01 1).

Для временного хранения отработанных ртутных ламп в служебном помещении будет установлен специальный контейнер. По мере накопления отработанные лампы будут вывозиться для утилизации специализированной организацией.

Перед вводом в эксплуатацию объекта необходимо согласование соответствующими контрольными и надзорными органами, а также заключение соответствующих договоров на вывоз твердых отходов и утилизацию отработанных ртутных ламп.

### 11. Охрана труда.

Состав работающих – 4 человека.

Температура воздуха на рабочих местах при 8-часовом рабочем дне 21-23°C, относительная влажность воздуха 40-60% . Скорость движения воздуха 0,1 м/сек. Освещенность на рабочих местах не менее 500Лк.

Взам. инв. №	
Подп. и дата	
Инв. № подл.	

Изм.	Кол.	Лист	№	Подп.	Дата

Заказ: № 086/18 - ПЗ

Лист  
6

## Ведомость чертежей основного комплекта марки АС.

Лист	Наименование	Примечание
1	Общие данные по чертежам марки АС.	
2	План первого этажа. Экспликация помещений	
3	План мансардного этажа. Экспликация помещений	
4	Фасад в осях 1-2.	
5	Фасад в осях 2-1.	
6	Фасад в осях А-Б.	
7	Фасад в осях Б-А.	

Технические решения ,принятые в рабочих чертежах , соответствуют требованиям экологических , санитарных , гигиенических , противопожарных и других норм, действующих на территории Российской Федерации и обеспечивают безопасную для жизни и здоровья людей эксплуатацию объекта при соблюдении предусмотренных рабочими чертежами мероприятий.

Главный инженер проекта:



/Сорокин В.Я./

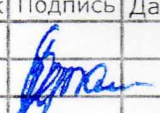
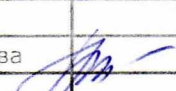


## Ведомость ссылочных и прилагаемых документов.

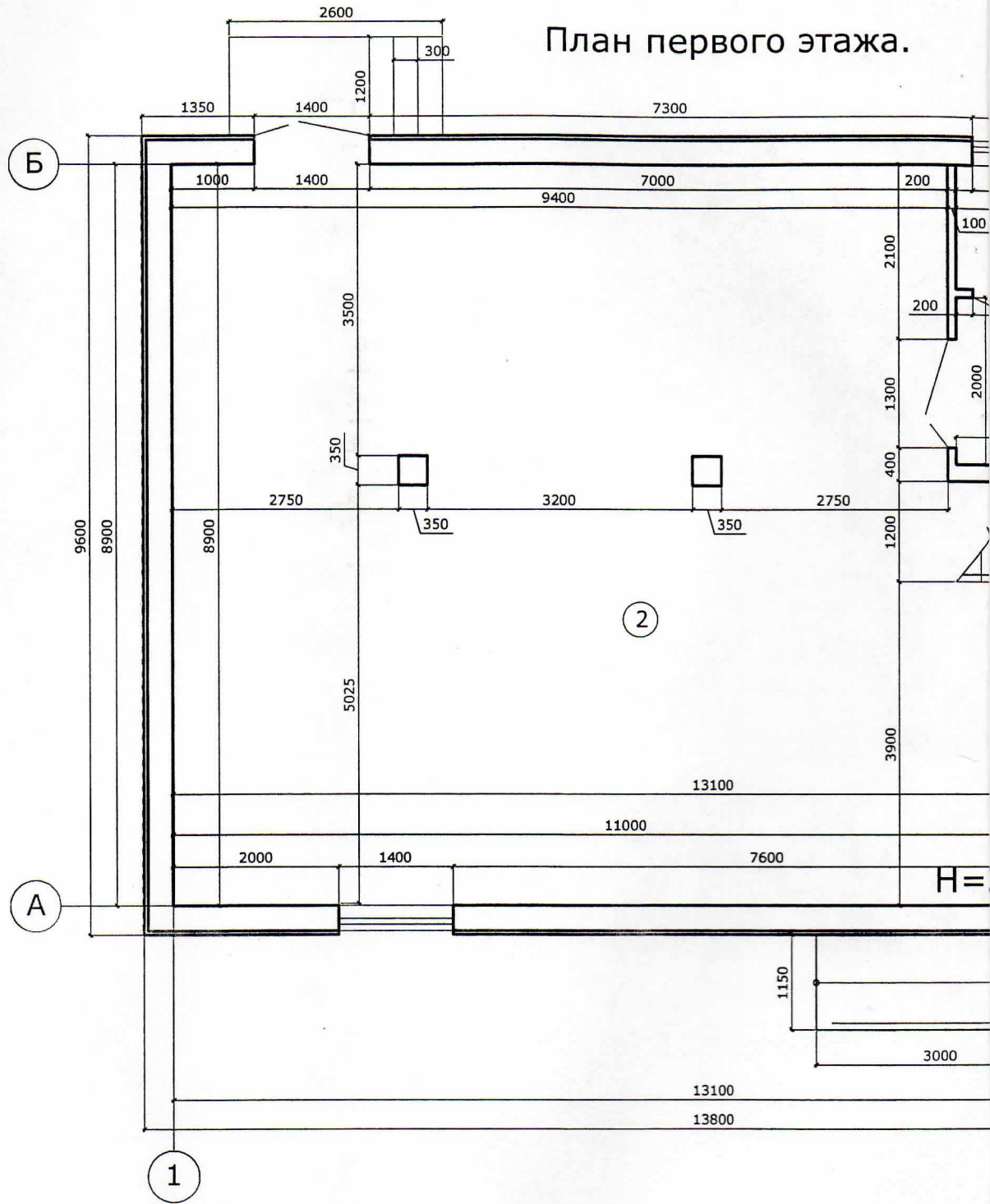
Обозначение	Наименование	Примечание
СП 55-101-2000	Ограждающие конструкции с применением гипсокартонных листов.	

## Ведомость основных комплектов рабочих чертежей.

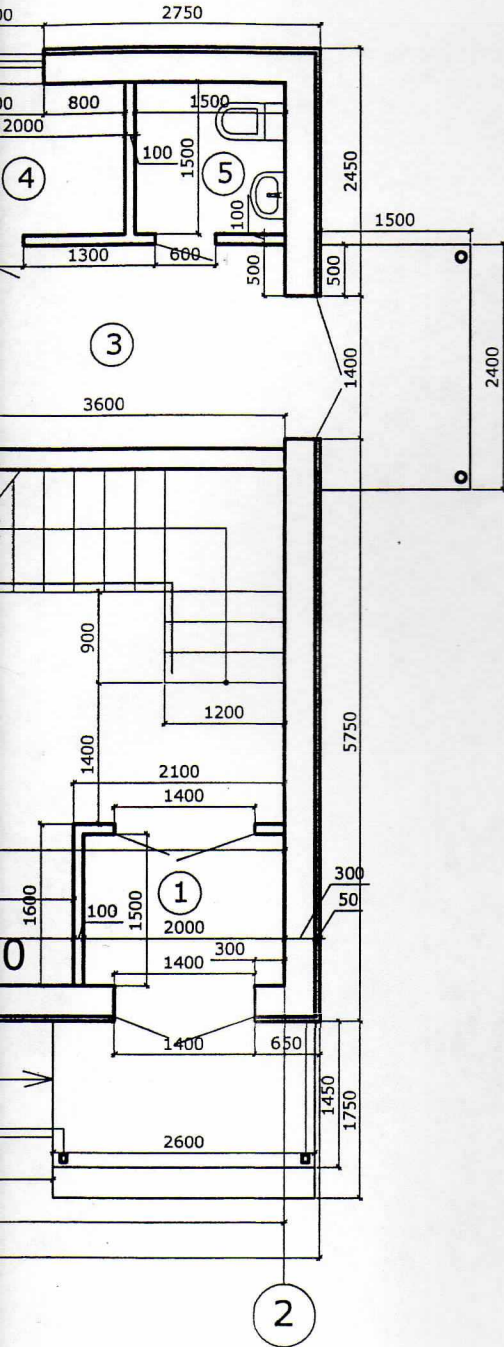
Обозначение	Наименование	Примечание
АС	Архитектурно - строительные чертежи.	

					Заказ №086/18- АС	Заказчик: Сиднев С.Н.	
Проект магазина по адресу: Ивановская область, г.Юрьевец, ул.25-е Октября.							
К.уч.	Лист	Н.док	Подпись	Дата	Стадия	Лист	Листов
	Сорокин				р	1	7
работала	Жукова				Общие данные.		ООО "Гранд"

# План первого этажа.



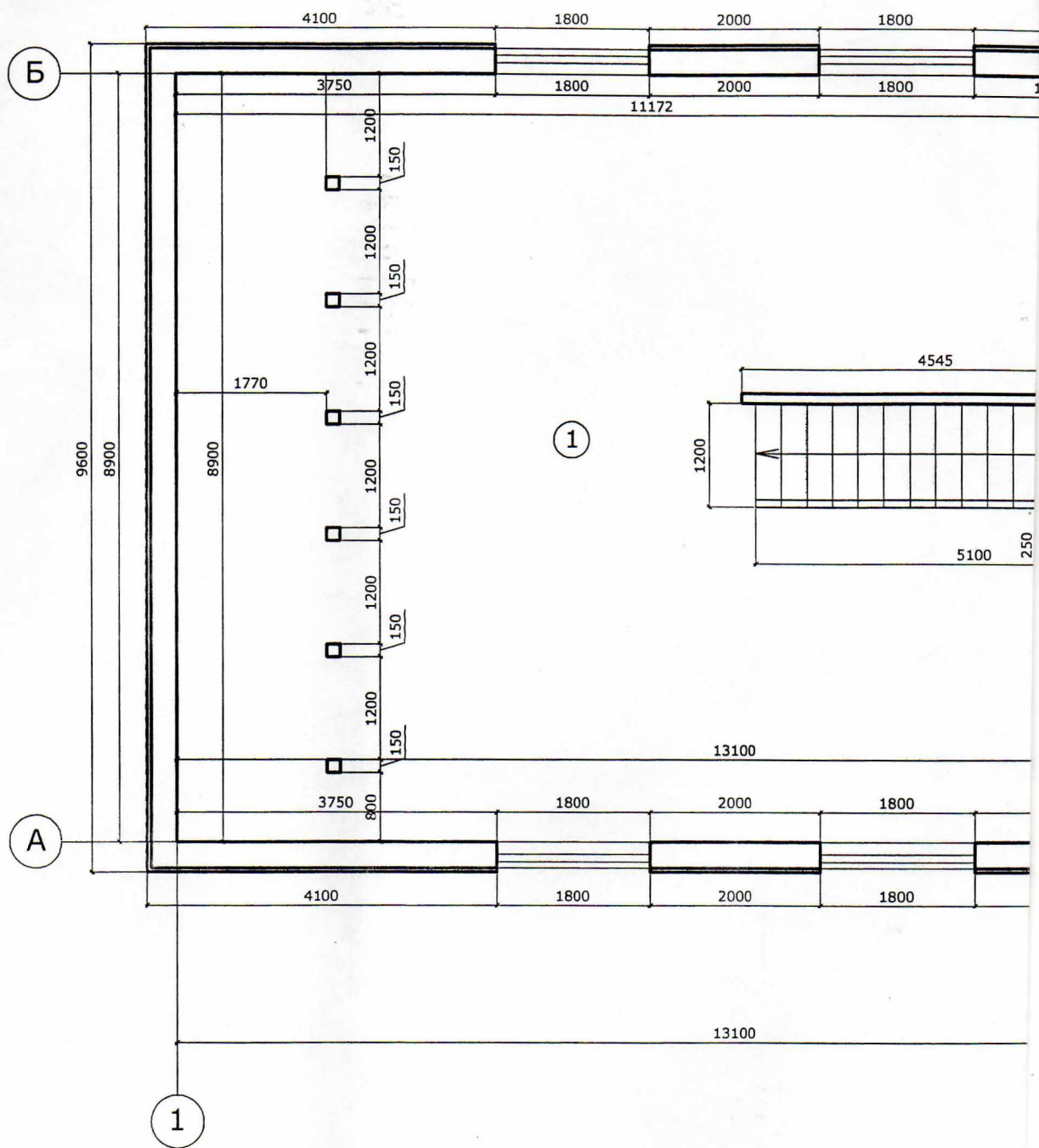
## Экспликация помещений



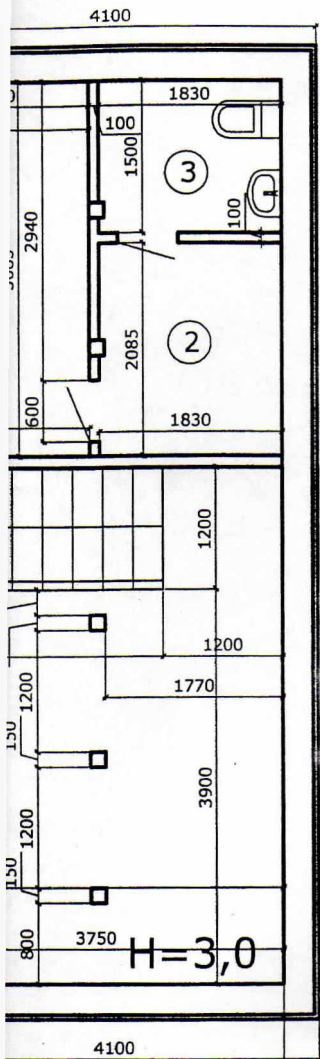
№ пом.	Наименование	Площ., м2	Кат. помещения
1	Тамбур	3,4	
2	Торговый зал	98,0	
3	Разгрузочная	7,2	
4	Помещение персонала	3,0	
5	Санузел	2,2	
	Итого	113,8	

Заказ №086/18- АС						Заказчик: Сиднев С.Н.		
Проект магазина по адресу: Ивановская область, г.Юрьевец, ул. 25-е Октября.								
Изм.	К.уч.	Лист	Н.док	Подпись	Дата	Стадия	Лист	Листов
	ИП	Сорокин				р	2	7
	разработала	Жукова						
План этажа. Экспликация помещений.						ООО "ГРАНД"		

# План мансардного этажа.



## Экспликация помещений

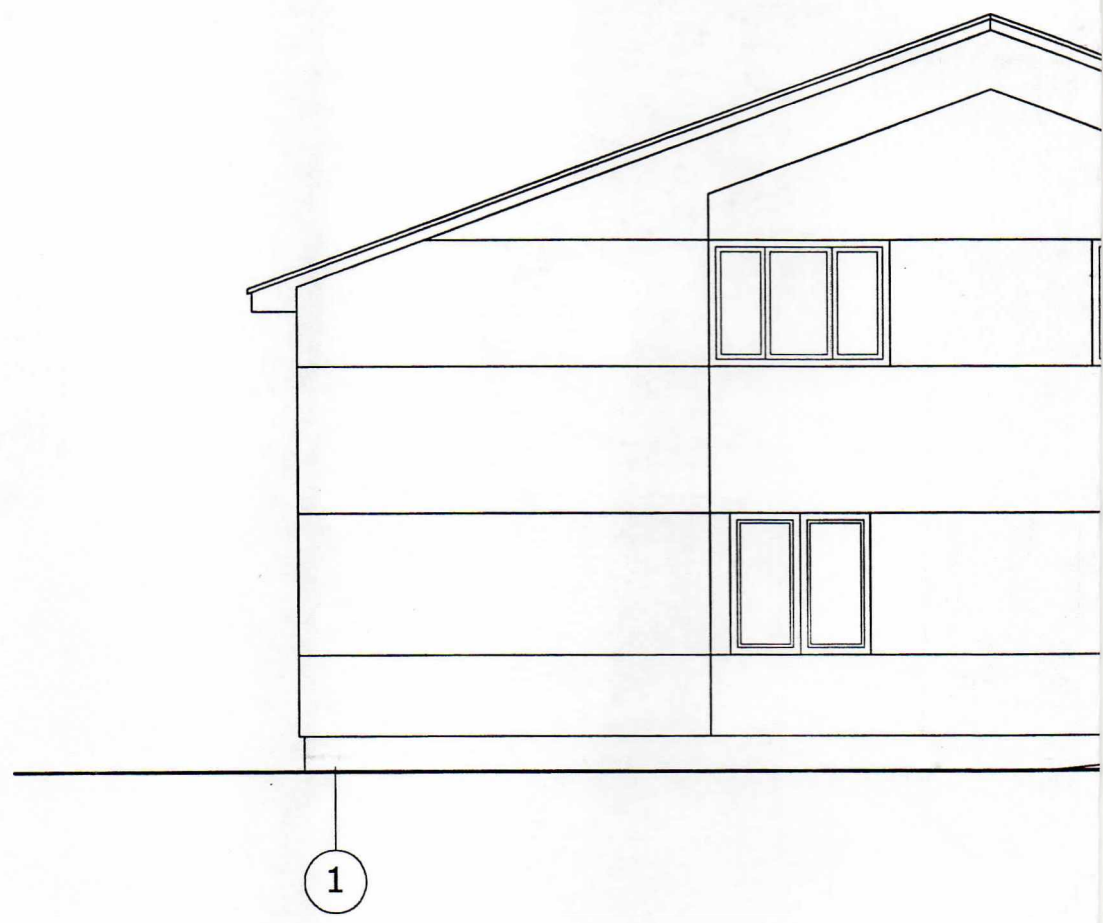


№ пом.	Наименование	Площ., м2	Кат. помещения
1	Торговый зал	102,6	
2	Подсобное помещение	3,8	
3	Санузел	2,7	
Итого		109,1	

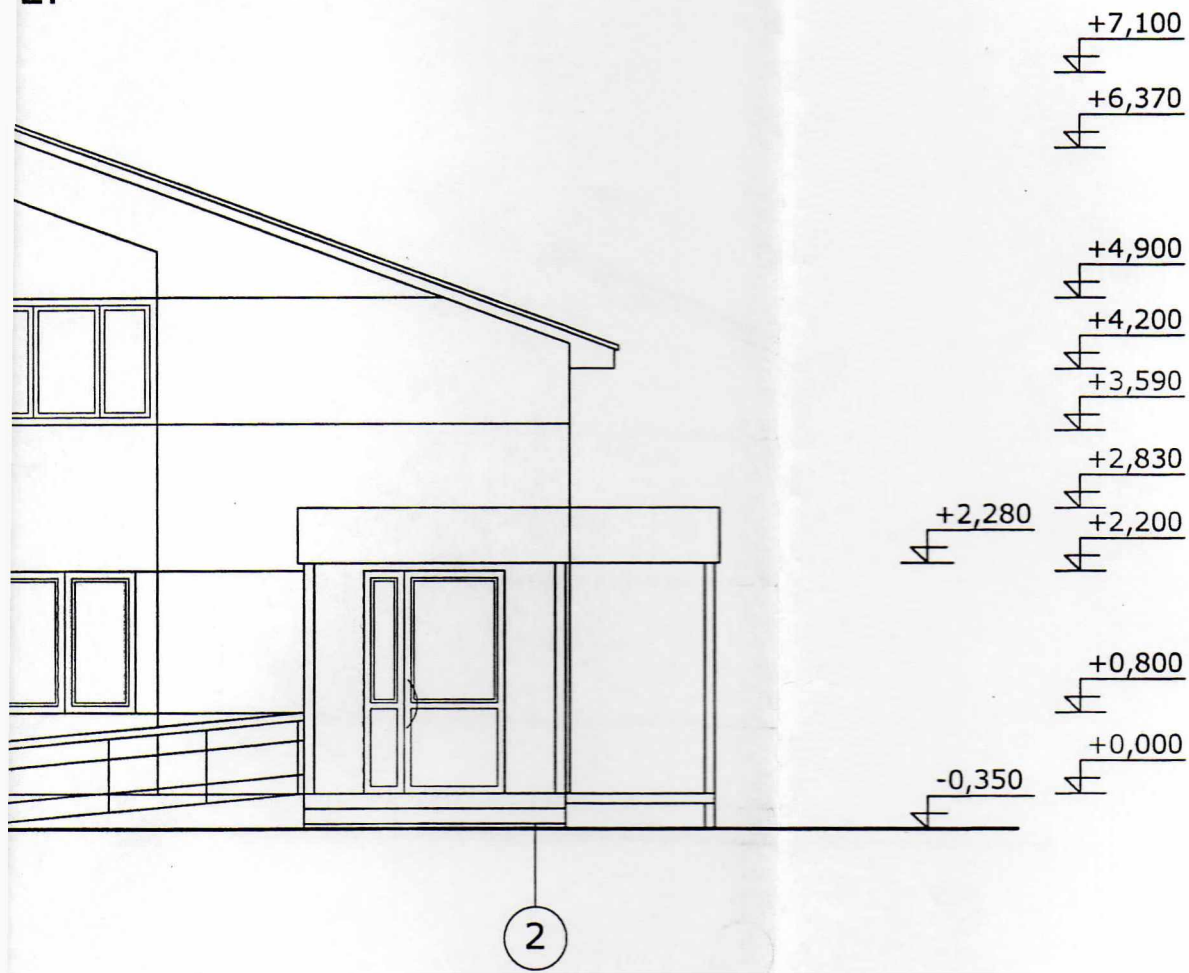
2

Заказ №086/18- АС						Заказчик: Сиднев С.Н.		
Проект магазина по адресу: Ивановская область, г.Юрьевец, ул. 25-е Октября.								
Изм.	К.уч.	Лист	Н.док	Подпись	Дата	Стадия	Лист	Листов
				<i>[Signature]</i>		р	3	7
ИП Сорокин						ООО "ГРАНД"		
Разработала Жукова								
План этажа. Экспликация помещений.								

Фасад в осях 1

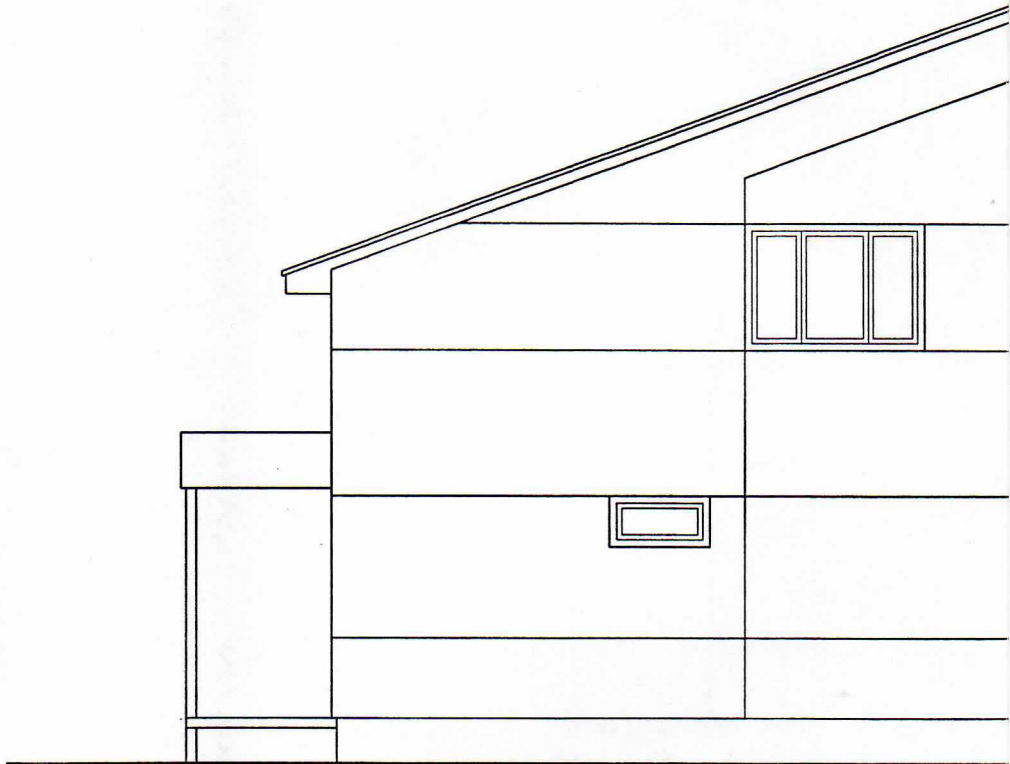


2.



					Заказ №086/18- АС		Заказчик: Сиднев С.Н.		
					Проект магазина по адресу: Ивановская область, г.Юрьевец, ул. 25-е Октября.				
Изм.	К.уч.	Лист	Н.док	Подпись	Дата	Стадия	Лист	Листов	
				<i>[Signature]</i>		р	4	7	
ГИП Сорокин									
Разработала Жукова									
					Фасад в осях 1-2		ООО "ГРАНД"		

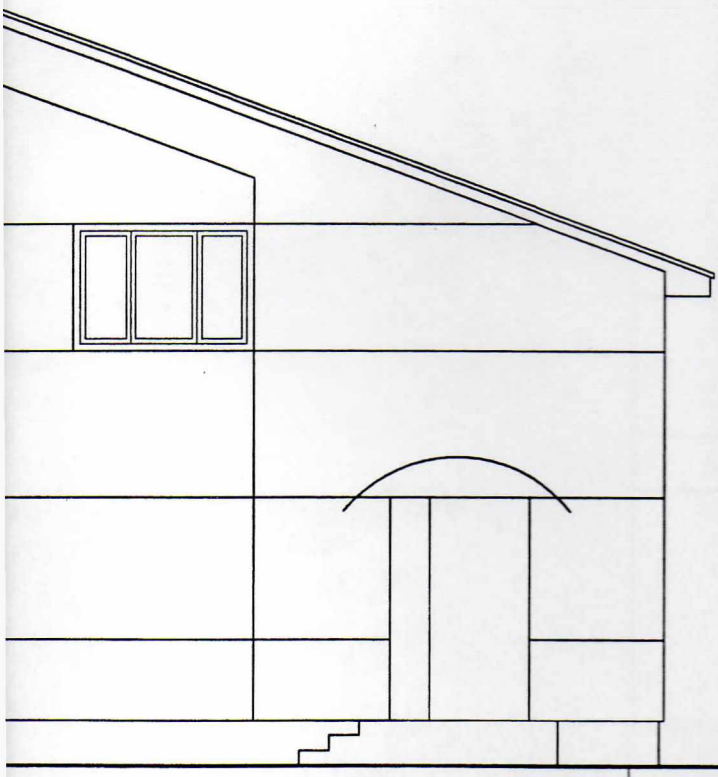
Фасад в



2



осях 2-1.

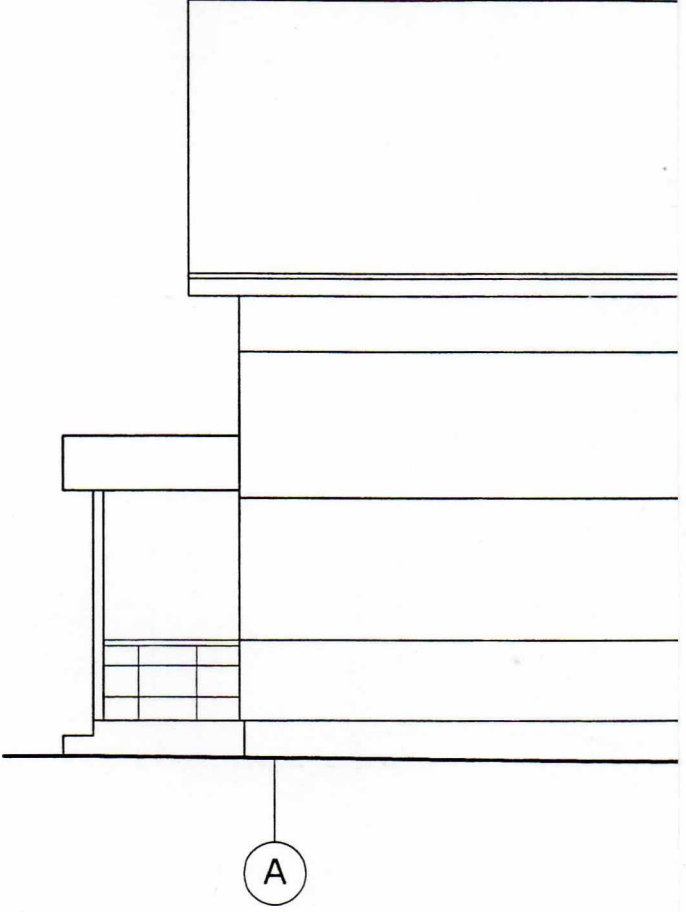


- +7,100
- +6,370
- +4,900
- +4,200
- +3,590
- +2,200
- +1,700
- +0,800
- +0,000
- 0,450

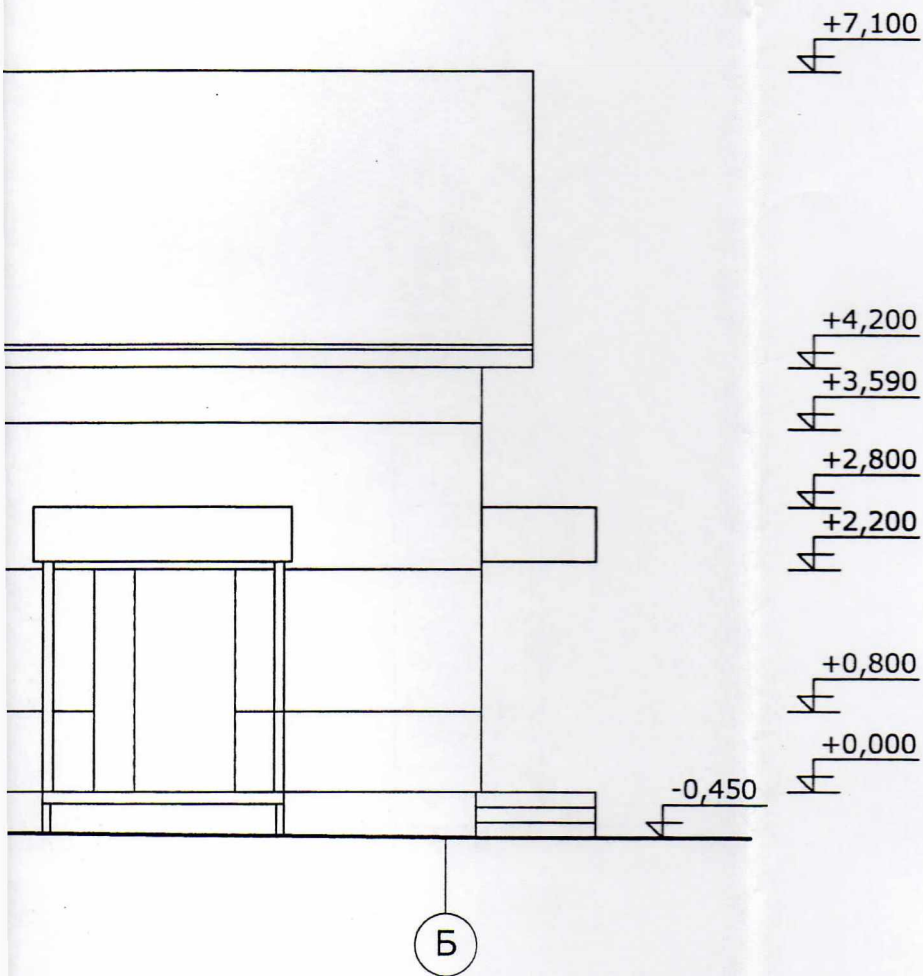
1

					Заказ №086/18- АС		Заказчик: Сиднев С.Н.				
					Проект магазина по адресу: Ивановская область, г.Юрьевец, ул. 25-е Октября.						
К.уч.	Лист	Н.док	Подпись	Дата			Стадия	Лист	Листов		
			<i>[Signature]</i>				р	5	7		
работала Жукова											
					Фасад в осях 2-1		ООО "ГРАНД"				

Фасад

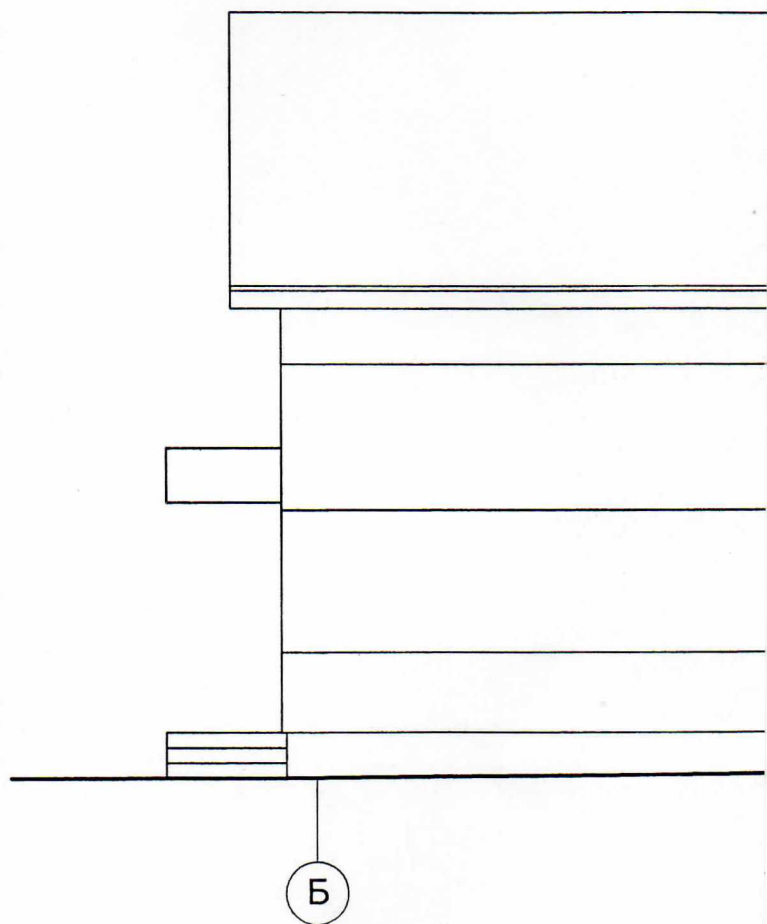


осях А-Б.

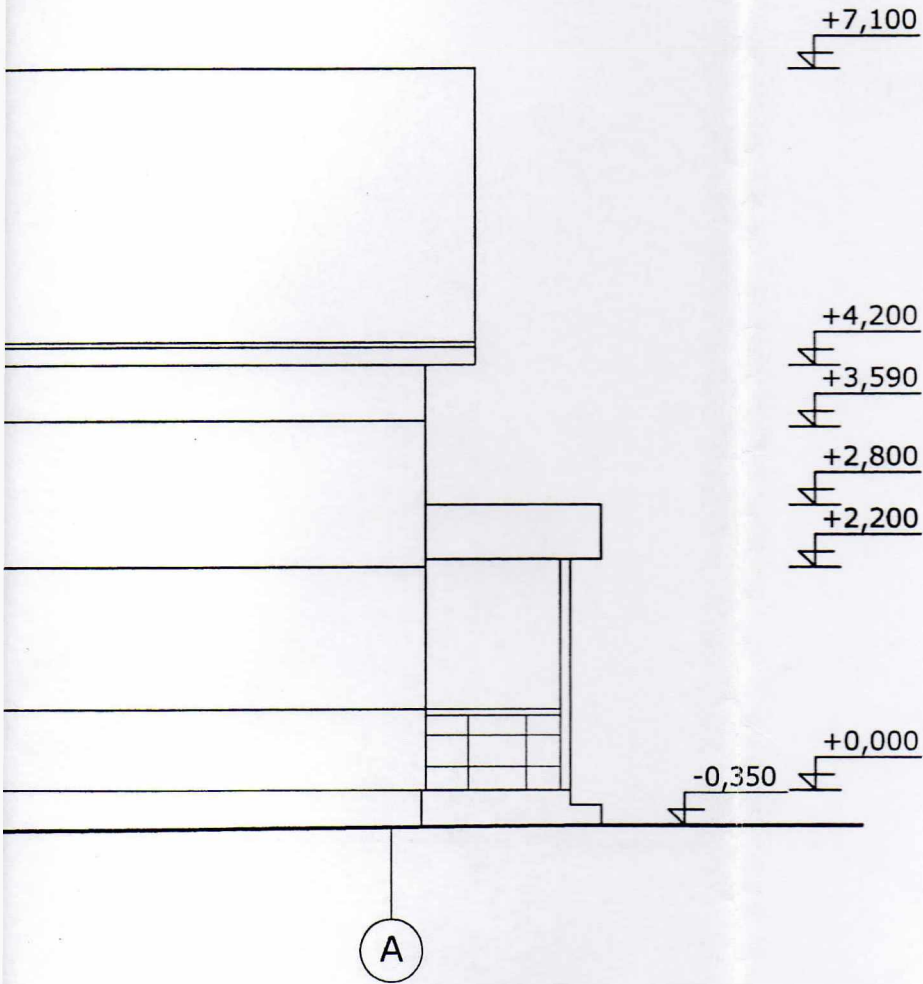


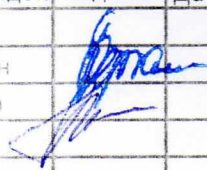
					Заказ №086/18- АС		Заказчик: Сиднев С.Н.		
					Проект магазина по адресу: Ивановская область, г.Юрьевец, ул. 25-е Октября.				
И.	К.уч.	Лист	Н.док	Подпись	Дата	Стадия		Лист	Листов
				<i>Сорокин</i>		р		6	7
работала Жукова							ООО "ГРАНД"		
					Фасад в осях А-Б.				

Фасад в осн



Б-А.



					Заказ №086/18- АС	Заказчик: Сиднев С.Н.			
					Проект магазина по адресу: Ивановская область, г.Юрьевец, ул. 25-е Октября.				
К.уч.	Лист	Н.док	Подпись	Дата	Стадия		Лист	Листов	
	Сорокин				р		7	7	
работала	Жукова						ООО "ГРАНД"		
					Фасад в осях Б-А.				