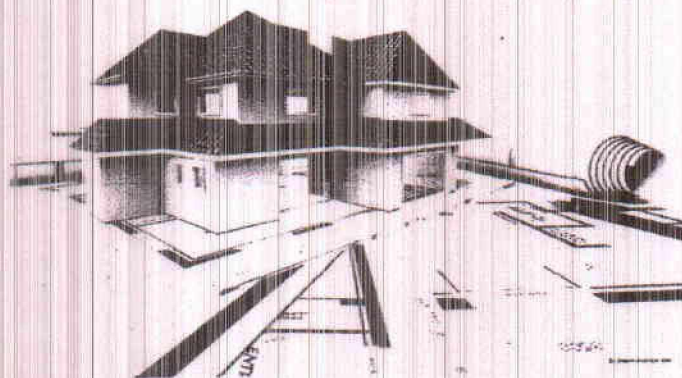


РОССИЙСКАЯ ФЕДЕРАЦИЯ  
НП «Межрегиональное объединение проектировщиков».  
ООО «ГРАНД»



Заказчик: Сиднев С.Н.  
Заказ № 086/18

**Проект магазина**  
по адресу: Ивановская область, г.Юрьевец,  
ул.25-е Октября.

**Раздел 3.**  
**Архитектурные решения.**

Взлм. инв. №
Подп. и дата
Ина. № подл.

Директор

ГИП

*Сотмассово!*  
*Валков В.А.*  
*[Signature]*



А.Б. Майоров

В.Я. Сорокин

2018 год.

## 1. Общие положения.

Раздел «Архитектурные решения» разработан в составе проектной документации для строительства объекта: «Проект магазина по адресу: Ивановская область, г. Юрьевец, ул. 25-е Октября», с использованием следующих исходных данных:

- Задание на разработку проектной документации по объекту: «Проект магазина» на земельном участке кадастровым №37:22:010215:190 по адресу: Ивановская обл., г. Юрьевец, ул. 25-е Октября, утвержденного заказчиком в 2018 году;

Проектная документация разработана в соответствии требований следующих нормативных документов:

- Федеральный закон №384-ФЗ «Технический регламент о безопасности зданий и сооружений»;

- Федеральный закон №123-ФЗ «Технический регламент о требованиях пожарной безопасности»;

- СП 118.13330.2012 «Общественные здания и сооружения. Актуализированная редакция СНиП 31-06-2009»;

- СП 59.13330.2012 «Доступность зданий и сооружений для маломобильных групп населения. Актуализированная редакция СНиП 35-01-2001»;

СП 4.13130.2013 «Системы противопожарной защиты. Ограничение распространения пожара на объектах защиты. Требования к объемно-планировочным и конструктивным решениям»;

- СП 42.13330.2011 «Градостроительство, планировка и застройка городских и сельских поселений. Актуализированная редакция СНиП 2.07.01-89\*»;

- СП 52.13330.2011 «Естественное и искусственное освещение» Актуализированная редакция СНиП 23-05-95;

- СП 51.13330.2011 «Защита от шума» Актуализированная редакция СНиП СП 1.13130.2009 «Системы противопожарной защиты. Эвакуационные пути и выходы»; 23-03-2003.

Взам. инв. №
Подп. и дата
Инв. № подл.

Изм.	Кол.	Лист	№	Подп.	Дата

Заказ: № 086/18 - ПЗ

Лист

1

- СанПиН 2.2.1-2.1.1.1278-03 «Гигиенические требования к естественному, искусственному и совмещенному освещению жилых и общественных зданий»;
- СанПиН 2.2.4/2.1.8.562-96 «Шум на рабочих местах, в помещениях жилых, общественных зданий и на территории жилой застройки»;

**2. Описание и обоснование внешнего и внутреннего вида объекта капитального строительства, его пространственной, планировочной и функциональной организации.**

Проектируемое по индивидуальному проекту новое здание, располагается в центральной части г.Юрвец.

Участок, отведенный под строительство, расположен на свободной от застройки территории. Окружающая застройка представлена зданиями средней этажности.

Территория участка строительства составляет 131 м<sup>2</sup>.

Рельеф участка спокойный. Здание общественного назначения занимает прямоугольное расположение и представляет собой двухэтажный объем.

За условную отметку 0.000 для строительства, принята отметка чистого пола 1-го этажа.

Основной проход и подъезд к зданию, с помещениями общественного назначения осуществляется с улиц 25-е Октября и 40 лет ВЛКСМ. Главный вход осуществляется с фасада в осях 1-2.

Главный вход в здание шириной 1,3 м с тамбуром. Вход приспособлен для МГН групп М1- М4, предусмотрено устройство пандуса в соответствии требований СП 59.13330.2012.

В здании предусмотрено два помещения сервисного обслуживания населения , для последующей сдачи в аренду. Функциональные типы помещений сервисного обслуживания населения в соответствии с табл. В.1\* СП 118.13330.2012 могут быть:

- Предприятия розничной и мелкооптовой торговли
- Предприятия питания (открытая и закрытая сеть)
- Предприятия бытового обслуживания населения

Взам. инв. №						
	Подп. и дата					
Инв. № подл.						
	Изм.	Кол.у	Листов	№	Подп.	Дата
Заказ: № 086/18 - ПЗ						
Лист						
2						

**3. Обоснование принятых объемно-пространственных и архитектурно-художественных решений, в том числе в части соблюдения предельных параметров разрешенного строительства объектов капитального строительства.**

Архитектурно - композиционное и стилистическое решение в проекте определяется современными принципами организации конкретной среды.

На формирование объема проектируемого здания оказали размер и форма участка, выделенного под застройку.

**4. Описание и обоснование использованных композиционных приемов при оформлении фасадов и интерьеров объекта капитального строительства.**

Фасад здания выполнен из цветного профлиста, в сочетании красного и белого цветов.

Для удаления атмосферных осадков с кровли здания предусмотрен организованный наружный водосток. С последующим отводом воды на рельеф.

Оконные проемы заполняются стеклопакетами в ПВХ переплетах белого или красного цвета.

**5. Описание решений по отделке помещений основного, вспомогательного, обслуживающего и технического назначения.**

В помещениях общественного назначения отделка и установка внутренних дверей, в соответствии с заданием на проектирование, не предусмотрена. При дальнейшей отделке помещений общественного назначения необходимо учитывать требования таблиц 28 и 29 Федерального закона от 22 июля 2008 г. № 123-ФЗ «Технический регламент о требованиях пожарной безопасности».

Тем не менее, далее приведены рекомендации по возможной отделке:  
Полы в туалете - керамическая плитка с шероховатой поверхностью.

Взам. инв. №
Подп. и дата
Инв. № подл.

Изм.	Кол.	Лист	№	Подп.	Дата

Заказ: № 086/18 - ПЗ

Стены туалета – штукатурка, шпаклевка влагостойкая, водоземлюсионная покраска.

Потолки во всех помещениях - подвесной потолок типа «Армстронг», водоземлюсионная влагостойкая покраска - в санузлах.

Внутренняя отделка технических помещений выполнена в соответствии с требованиями норм проектирования, на данные виды помещений.

Двери наружные - пластиковые по ГОСТ 30970-2002;

Двери противопожарные по ГОСТ Р 53307-2009

### **6. Описание архитектурных решений, обеспечивающих естественное освещение помещений с постоянным пребыванием людей.**

Здание запроектировано на свободном от застройки участке, не имеющем в ближайшем окружении строительных объектов и сооружений, влияющих на инсоляцию проектируемого здания.

Объемно-планировочные решения здания, в том числе и расположение его на генеральном плане участка с ориентацией по сторонам света обеспечивает выполнение норм инсоляции объекта.

Строительные и отделочные материалы используются только сертифицированные и разрешенные к применению Минздравом РФ.

### **7. Описание архитектурных строительных мероприятий, обеспечивающих защиту от шума, вибраций и другого воздействия.**

В здании предусмотрены следующие мероприятия, обеспечивающих защиту помещений от шума, вибрации и др. воздействий:

- установка глушителей шума в системах вентиляции, кондиционирования воздуха;
- виброизоляция инженерного и санитарно-технического оборудования;
- обеспечена нормативная звукоизоляция ограждающих конструкций;
- установка звукопоглощающих облицовок.

Взам. инв. №
Подп. и дата
Инд. № подл.

Изм.	Кол.	Лист	№	Подп.	Дата

Заказ: № 086/18 - ПЗ

Лист

4

Шум на рабочих местах принят в соответствии с требованиями СанПиН 2.2.4/2.1.8.562-96 и не превышает нормы:

- для торговых залов магазинов <75 дБа.

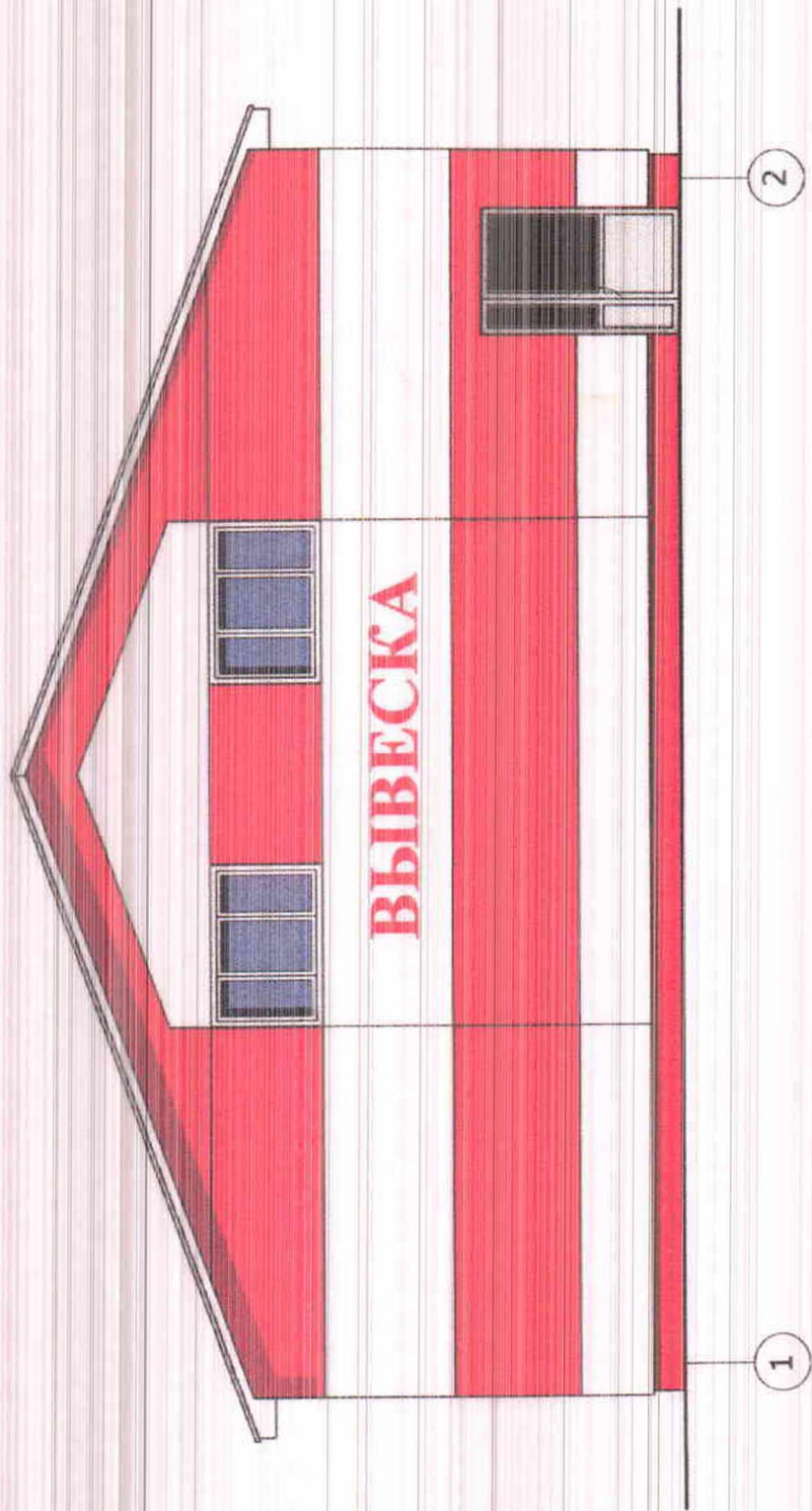
Инь. № подл.	Подп. и дата	Взам. инв. №

Изм.	Кол.	Лист №	Подп.	Дата

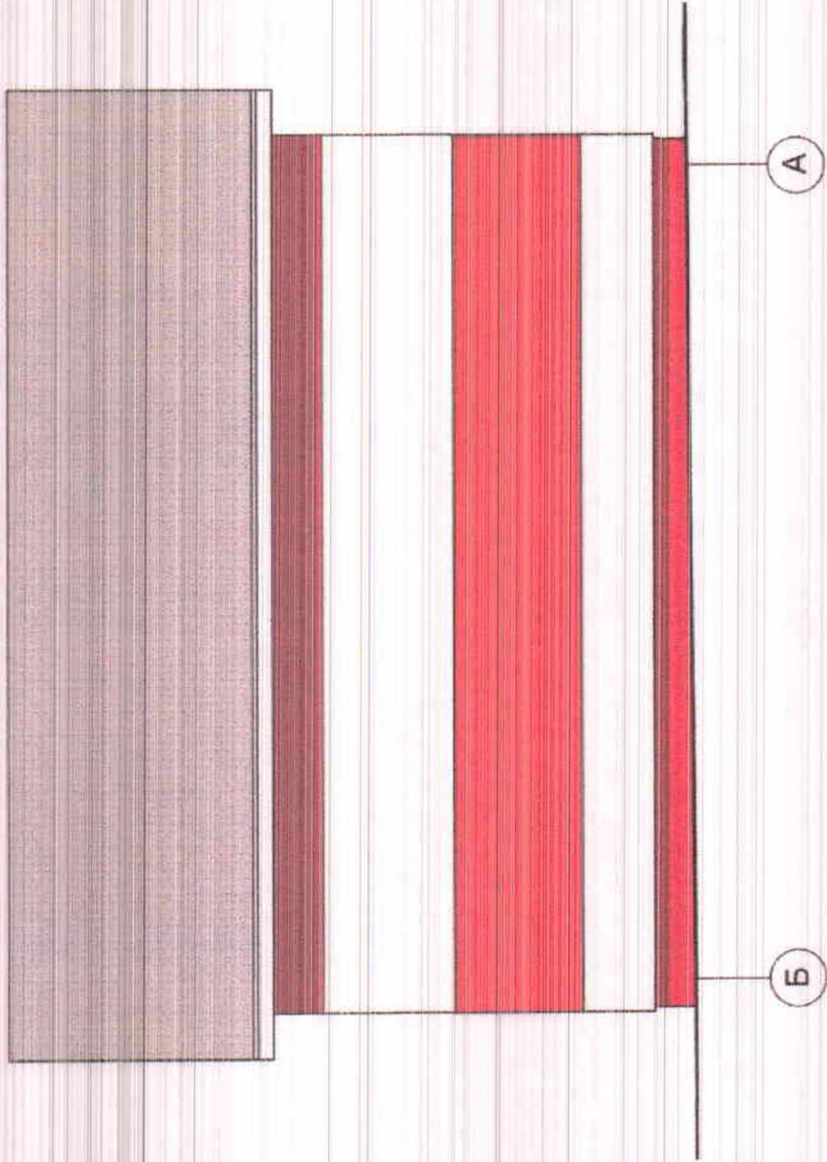
Заказ: № 086/18 - ПЗ

Лист  
5

Фасад в осях 1-2.

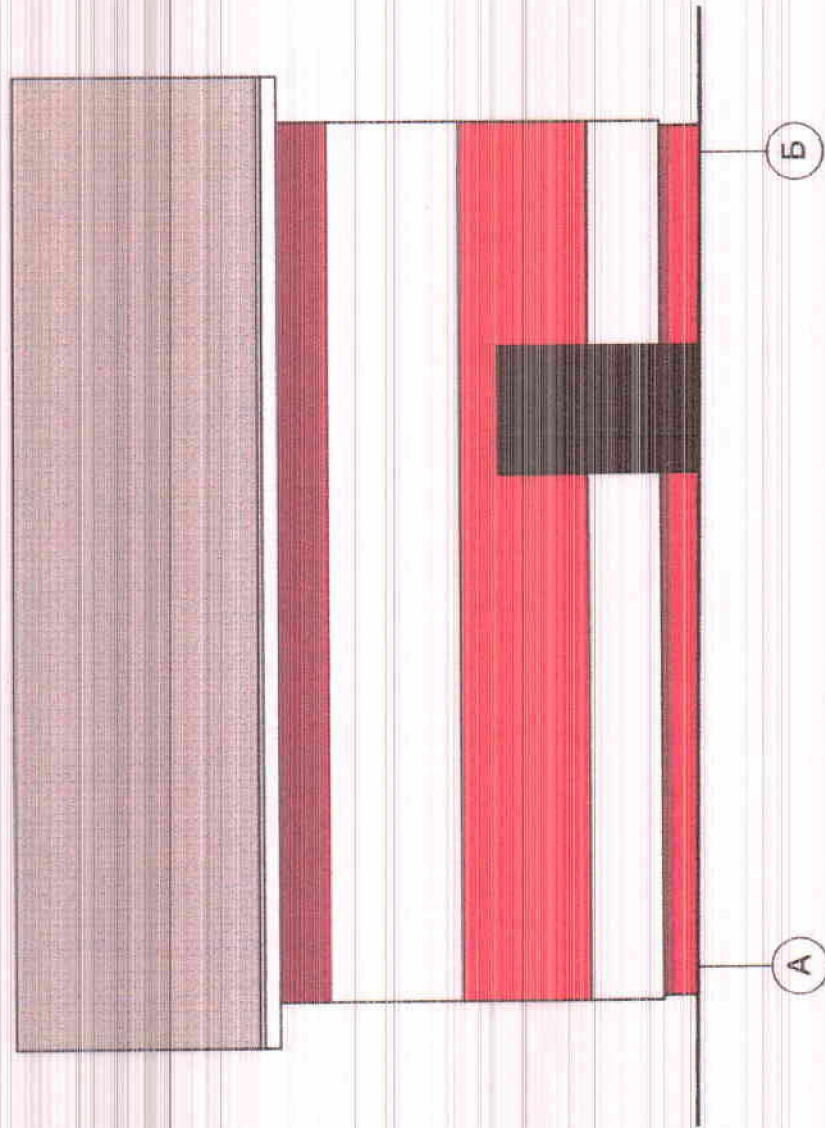


Фасад в осях Б-А.

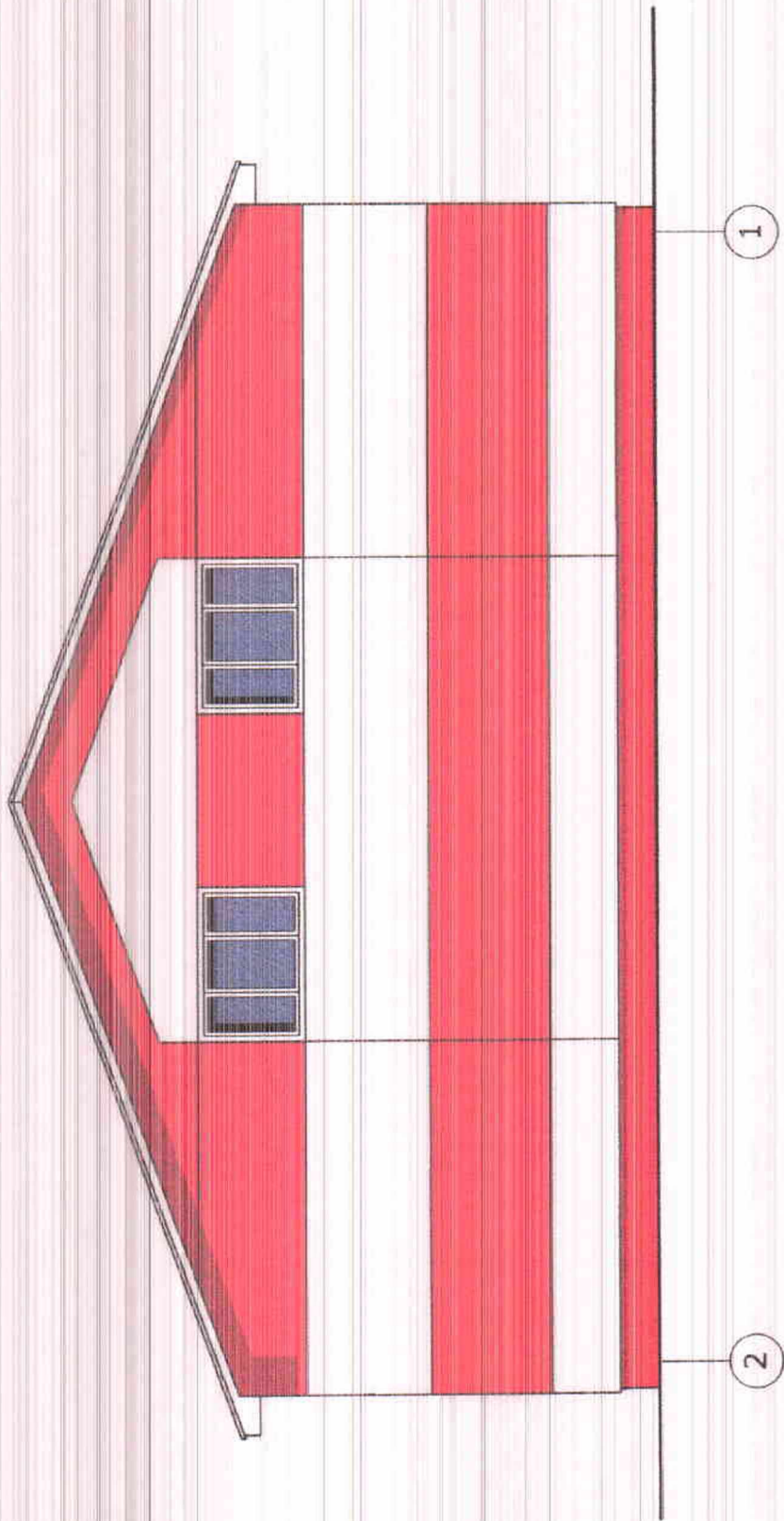














Фасад в осях А-Б.



Фасад в осях 2-1.



Цвет отделочного материала.  
Номера и составы колеров.

Стены главного фасада		Стр. материал Состав колера	Номер колера	Примечание
а) _____		Фасад навесной	_____	_____
б) _____		Фасад навесной	_____	_____
в) _____			_____	_____
Стены бокового фасада				
а) _____		Фасад навесной	_____	_____
б) _____		Фасад навесной	_____	_____
Стены дворового фасада				
а) _____		Фасад навесной	_____	_____
б) _____		Фасад навесной	_____	_____
Цоколь				
а) _____		Фасад навесной	_____	_____
Прочие элементы здания, инженерное оборудование				
а) Кровля Козырьки.		Профлист или металлочерепица	_____	_____
б) Карнизы, фронтоны, лифты			_____	_____
в) Заполнение оконных проемов		ПВХ профиль по инд. заказу.	_____	_____
г) Заполнение дверных проемов		ПВХ профиль по инд. заказу. Сталь	_____	_____

Исполнитель архитектор

**Жукова М.В.**

Примечание: номера колеров даны по альбому колеров изд. редакцией В.К. Крауклис, М.Я. Рудзети, О.Я. Амстерс. 1971 г.




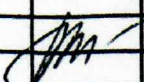


Ведомость ссылочных и прилагаемых документов.

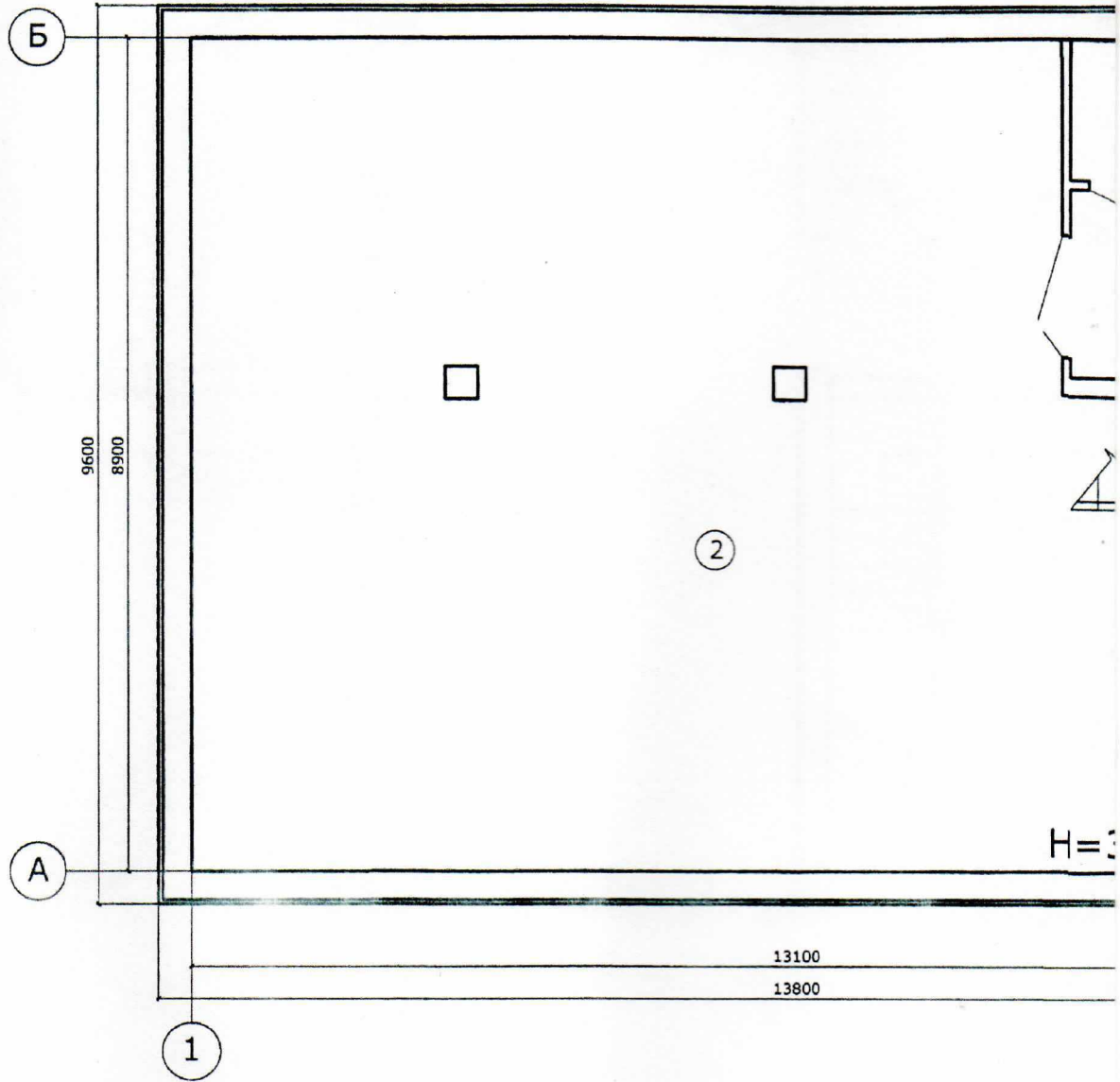
Обозначение	Наименование	Примечание
СП 55-101-2000	Ограждающие конструкции с применением гипсокартонных листов.	

Ведомость основных комплектов рабочих чертежей.

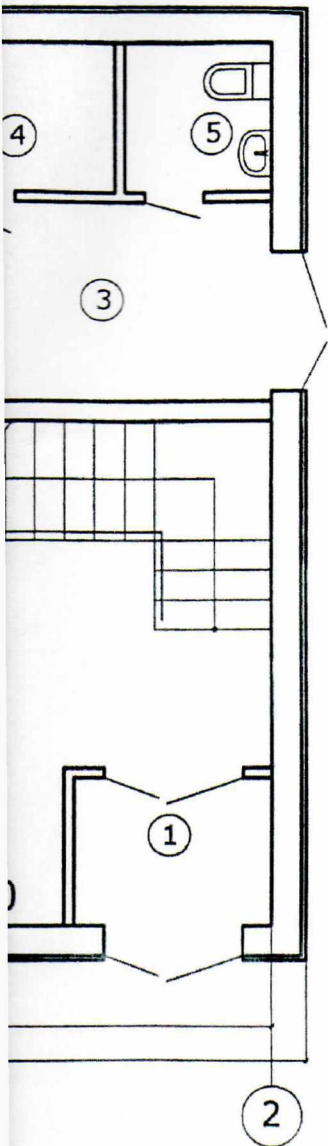
Обозначение	Наименование	Примечание
АР	Архитектурные чертежи.	

						Заказ №086/18- АР	Заказчик: Сиднев С.Н.		
						Проект магазина по адресу: Ивановская область, г.Юрьевец, ул.25-е Октября.			
м.	К.уч.	Лист	Н.док	Подпись	Дата		Стадия	Лист	Листов
							р	1	7
работала	Жукова					Общие данные.	ООО "Гранд"		

План первого этажа.



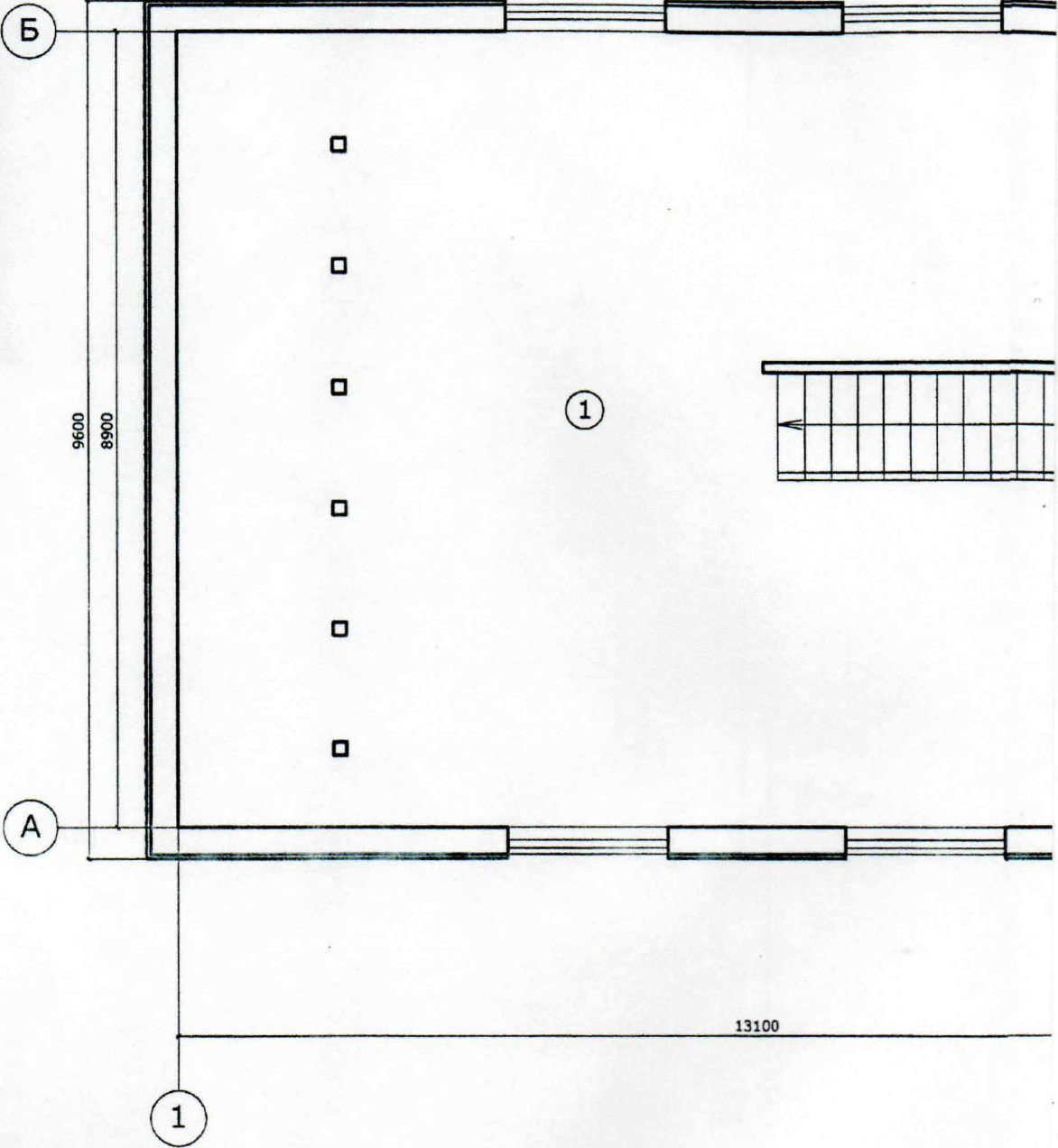
## Экспликация помещений



№ пом.	Наименование	Площ., м2	Кат. помещения
1	Тамбур	3,4	
2	Торговый зал	98,0	
3	Разгрузочная	7,2	
4	Помещение персонала	3,0	
5	Санузел	2,2	
	Итого	113,8	

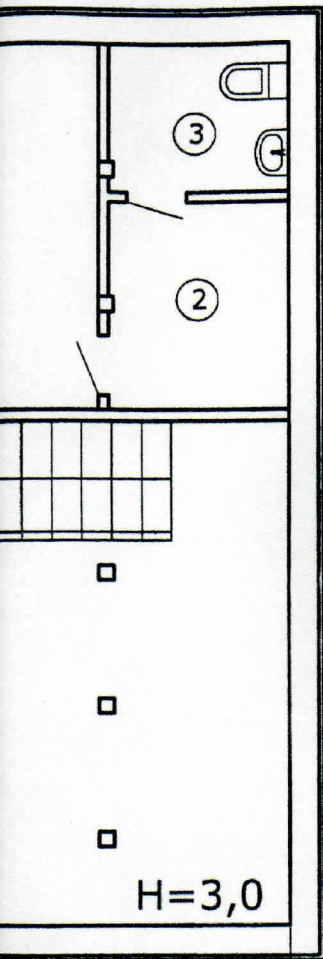
					Заказ №086/18- AP		Заказчик: Сиднев С.Н.			
					Проект магазина по адресу: Ивановская область, г.Юрьевец, ул. 25-е Октября.					
м.	К.уч.	Лист	Н.док	Подпись	Дата			Стадия	Лист	Листов
				<i>[Signature]</i>				р	2	7
					План этажа. Экспликация помещений.		ООО "ГРАНД"			

План мансардного этажа.





## Экспликация помещений

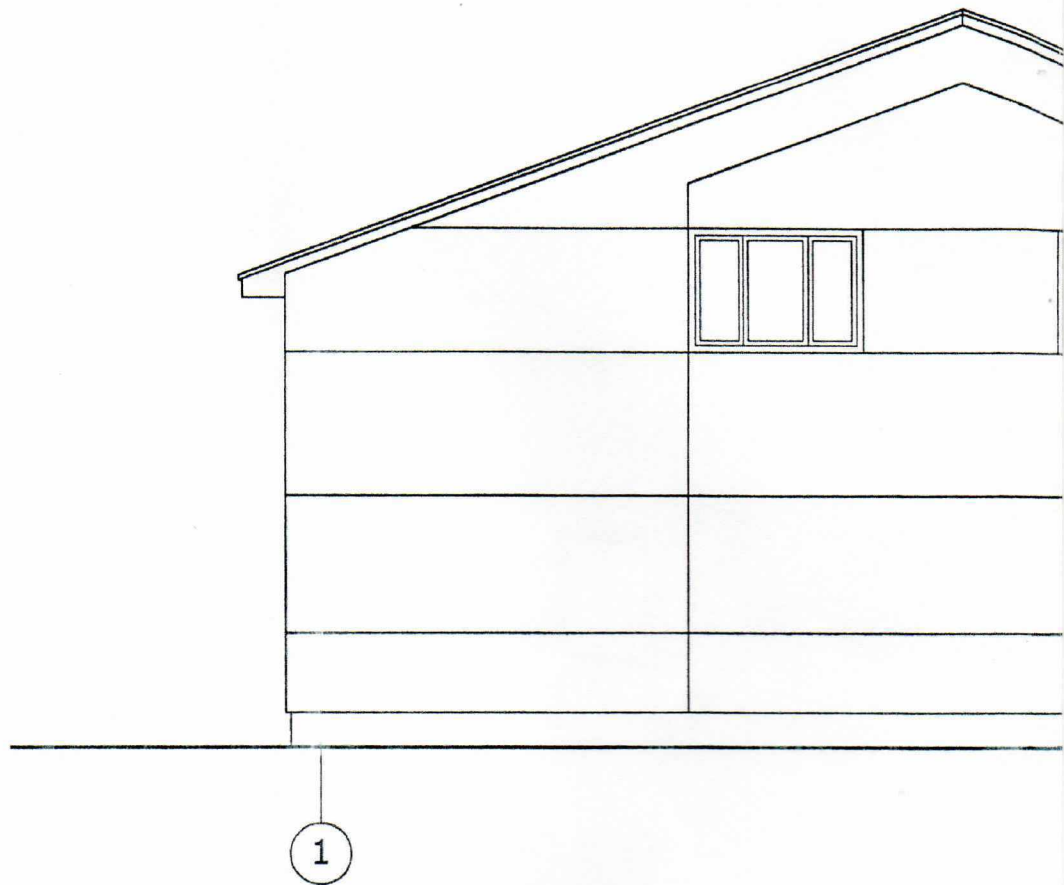


№ пом.	Наименование	Площ., м2	Кат. помещения
1	Торговый зал	102,6	
2	Подсобное помещение	3,8	
3	Санузел	2,7	
	Итого	109,1	

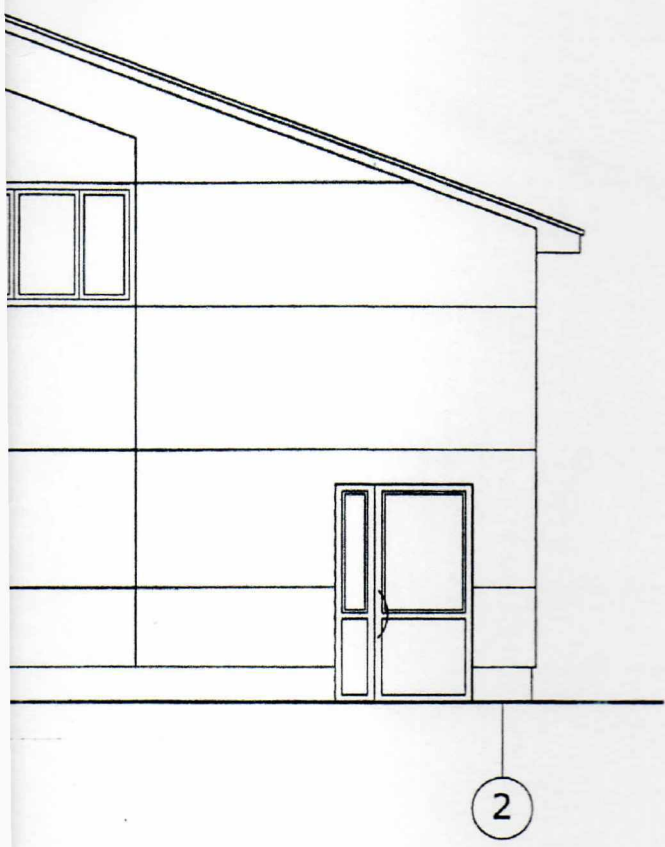
2

						Заказ №086/18- AP		Заказчик: Сиднев С.Н.	
						Проект магазина по адресу: Ивановская область, г.Юрьево, ул. 25-е Октября.			
Изм.	К.уч.	Лист	Н.док	Подпись	Дата	Стадия	Лист	Листов	
ГИП		Сорокин		<i>[Signature]</i>		р	3	7	
Разработала		Жукова		<i>[Signature]</i>					
План этажа. Экспликация помещений.						ООО "ГРАНД"			

Фасад в осях

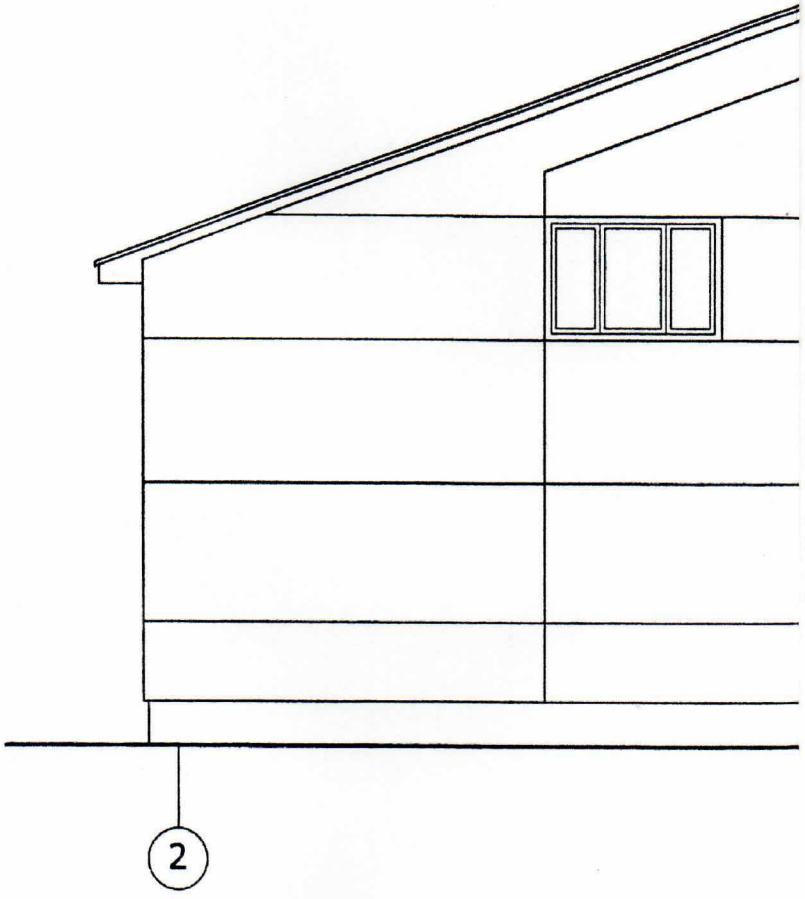


2.

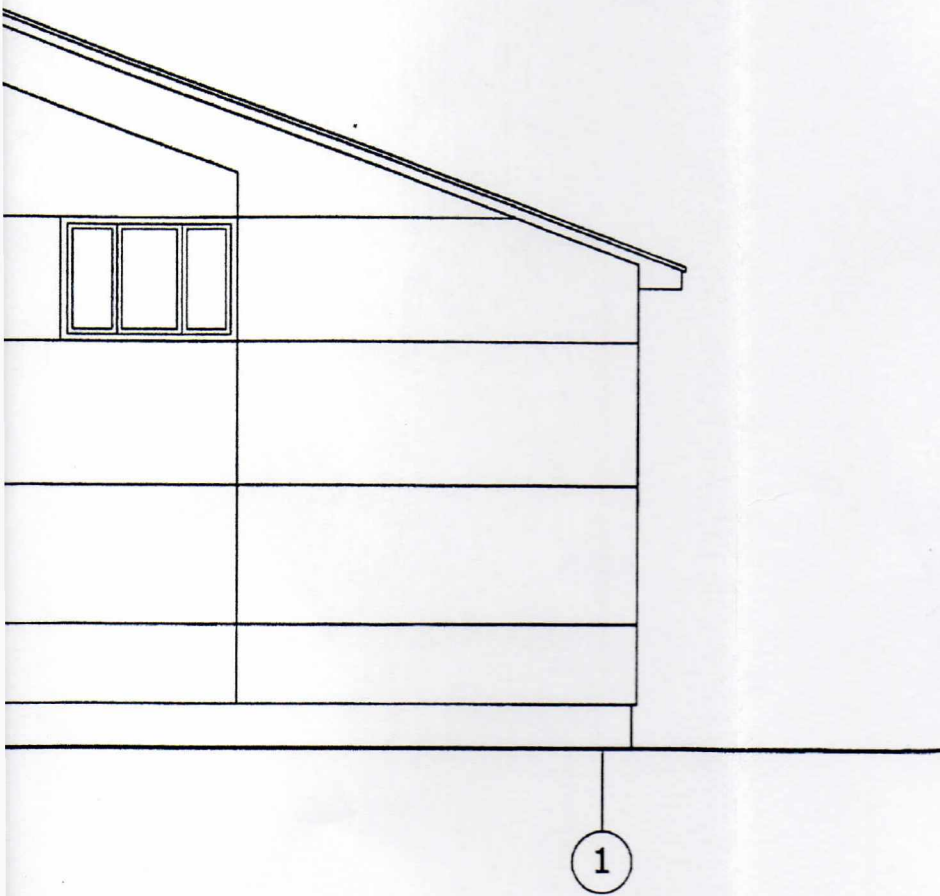


						Заказ №086/18- AP	Заказчик: Сиднев С.Н.				
						Проект магазина по адресу: Ивановская область, г.Юрьевец, ул. 25-е Октября.					
И.	К.уч.	Лист	Н.док	Подпись	Дата		Стадия	Лист	Листов		
				<i>Сорокин</i>			р	4	7		
				<i>Жукова</i>							
						Фасад в осях 1-2	ООО "ГРАНД"				

Фасад в

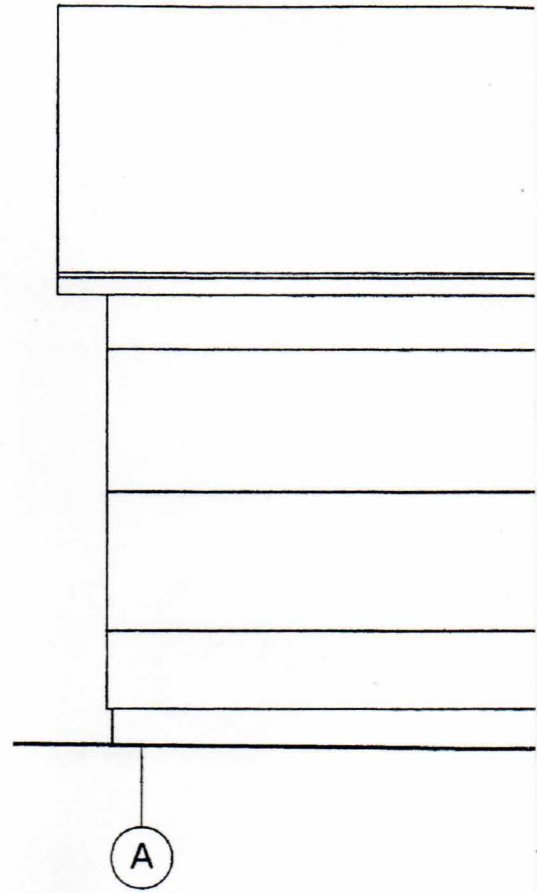


ях 2-1.

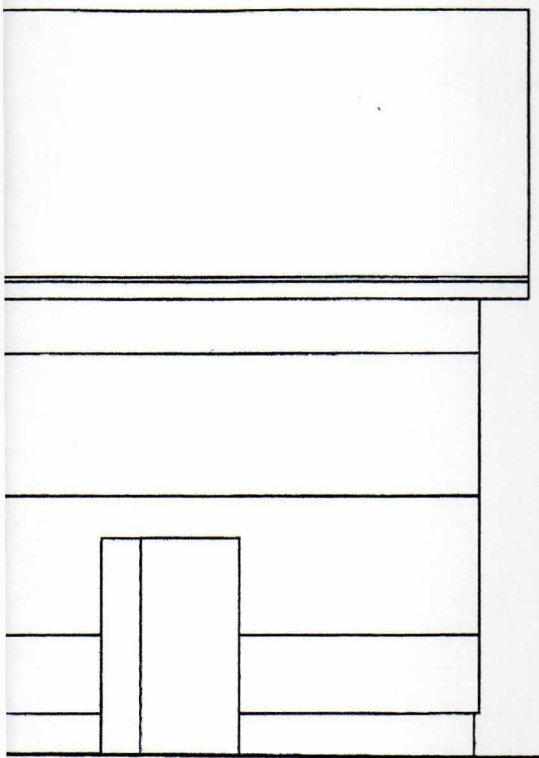


					Заказ №086/18- AP		Заказчик: Сиднев С.Н.		
					Проект магазина по адресу: Ивановская область, г.Юрьевец, ул. 25-е Октября.				
К.уч.	Лист	Н.док	Подпись	Дата	Стадия	Лист	Листов		
			<i>[Signature]</i>			5	7		
работала	Жукова		<i>[Signature]</i>		Фасад в осях 2-1			ООО "ГРАНД"	

Фасад



осях А-Б.



Б

						Заказ №086/18- АС	Заказчик: Сиднев С.Н.					
						Проект магазина по адресу: Ивановская область, г.Юрьевец, ул. 25-е Октября.						
И.	К.уч.	Лист	Н.док	Подпись	Дата		Стадия	Лист	Листов			
П.		Сорокин		<i>[Signature]</i>			р	6	7			
З.	Ботале	Жукова		<i>[Signature]</i>								
						Фасад в осях А-Б.	ООО "ГРАНД"					

Фасад в ос

